

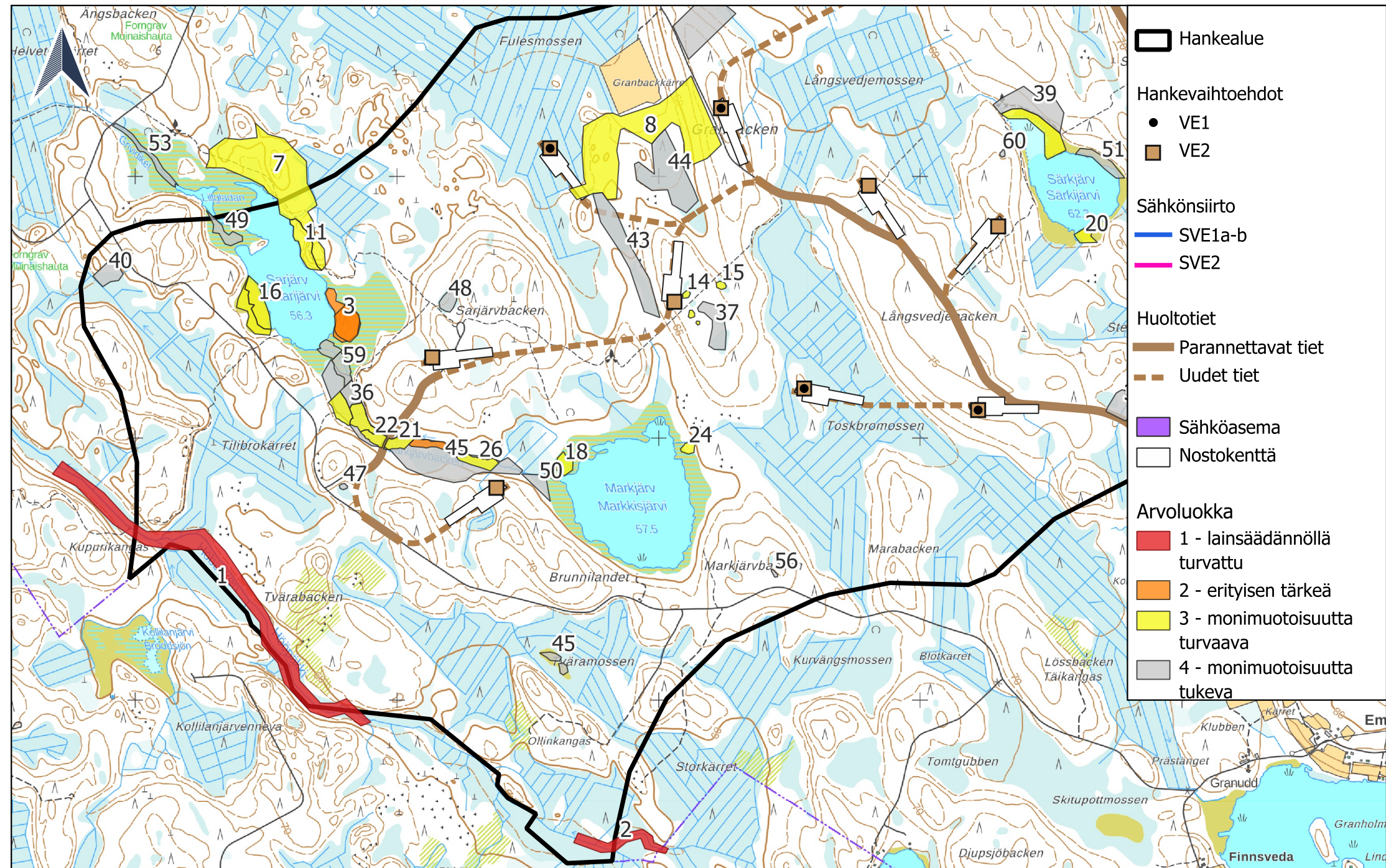
Bilaga 12

Värderade naturtypsytor på kartan

Markjärvs vindkraftspark och elöverföring, Kronoby

Winda Energy Oy

18.3.2025



Hankealue

Hankevaihtoehdot

- VE1
- VE2

Sähkösiirto

- SVE1a-b
- SVE2

Huoltotiet

- Parannettavat tiet
- Uudet tiet

Sähköasema

Nostokenttä

Arvoluokka

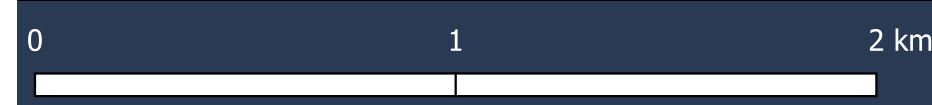
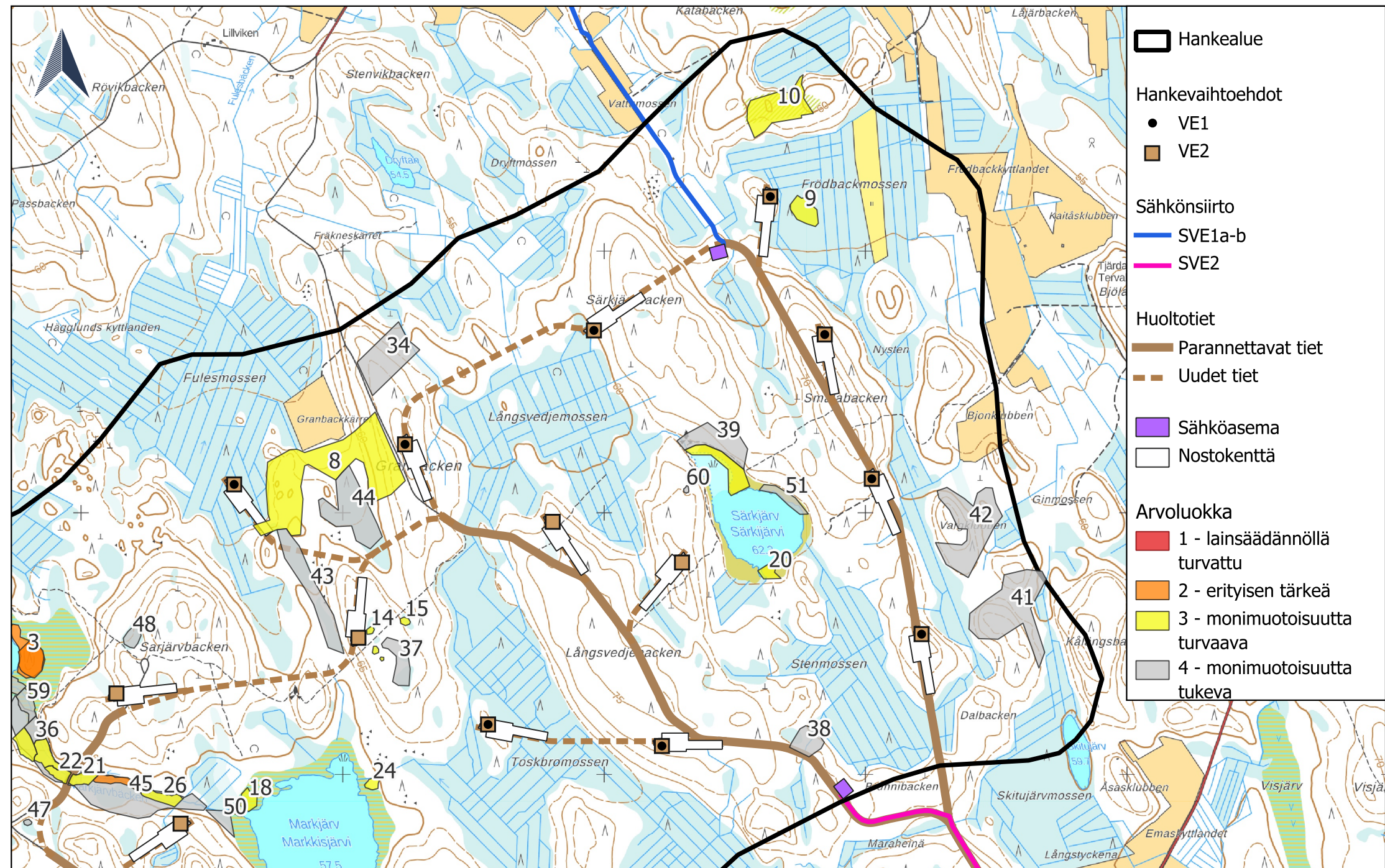
- 1 - lainsäädännöllä turvattu
- 2 - erityisen tärkeä
- 3 - monimuotoisuutta turvaava
- 4 - monimuotoisuutta tukeva



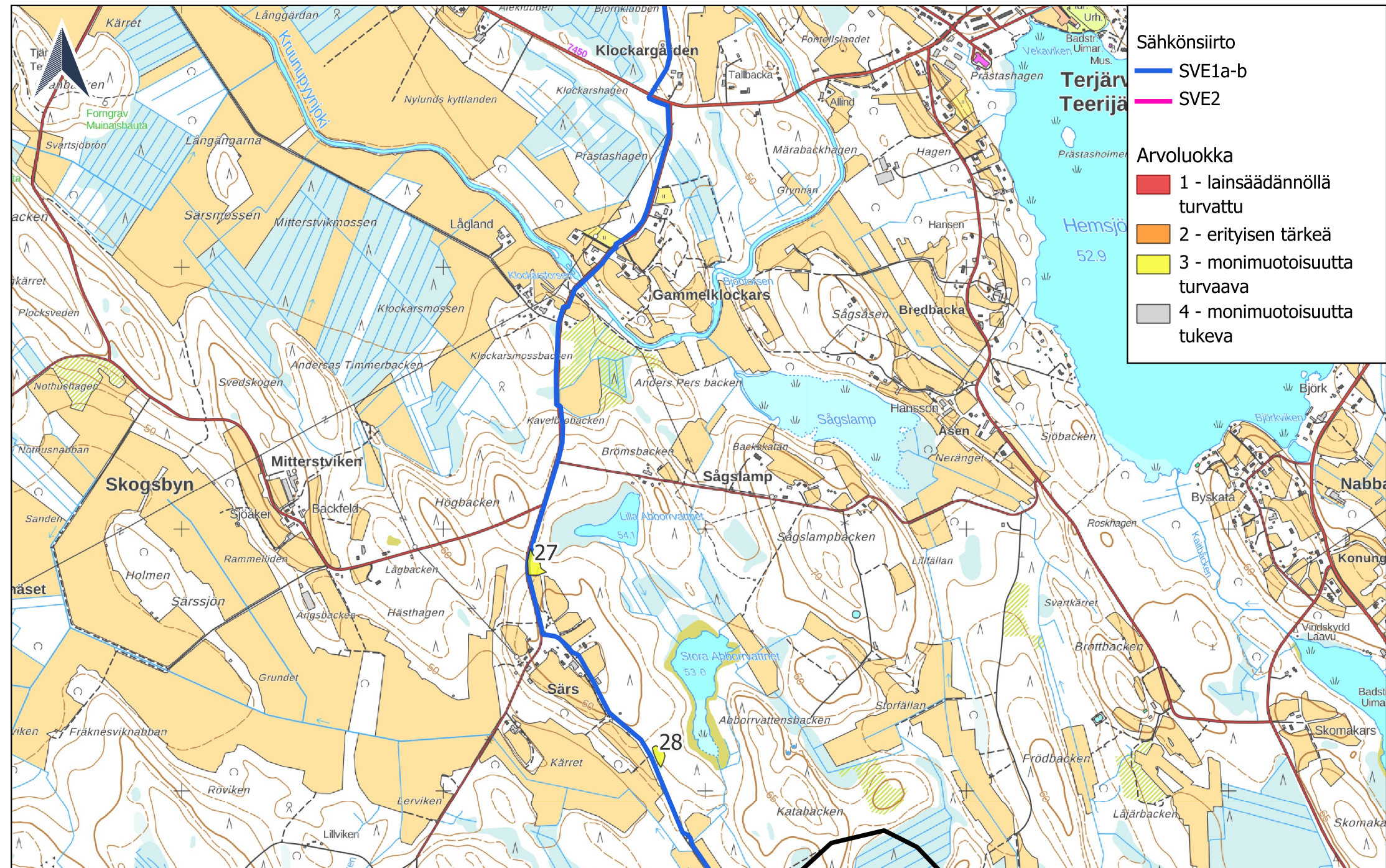
Numeroitujen luontotyyppikuvioiden kuvaukset on esitetty erillisessä liitteessä

REJLERS

© MML 2025: Maastokartta Rejlers Finland Oy: TPo



Numeroitujen luontotyyppikuvioiden kuvaukset on esitetty erillisessä liitteessä



Sähkösiirto

- SVE1a-b
- SVE2

Arvoluokka

- 1 - lainsäädännöllä turvattu
- 2 - erityisen tärkeä
- 3 - monimuotoisuutta turvaava
- 4 - monimuotoisuutta tukeva



Numeroitujen luontotyyppikuvioiden kuvaukset on esitetty erillisessä liitteessä

REJLERS

© MML 2025: Maastokartta Rejlers Finland Oy: Tpo



Sähkösiirto

- SVE1a-b
- SVE2

Arvoluokka

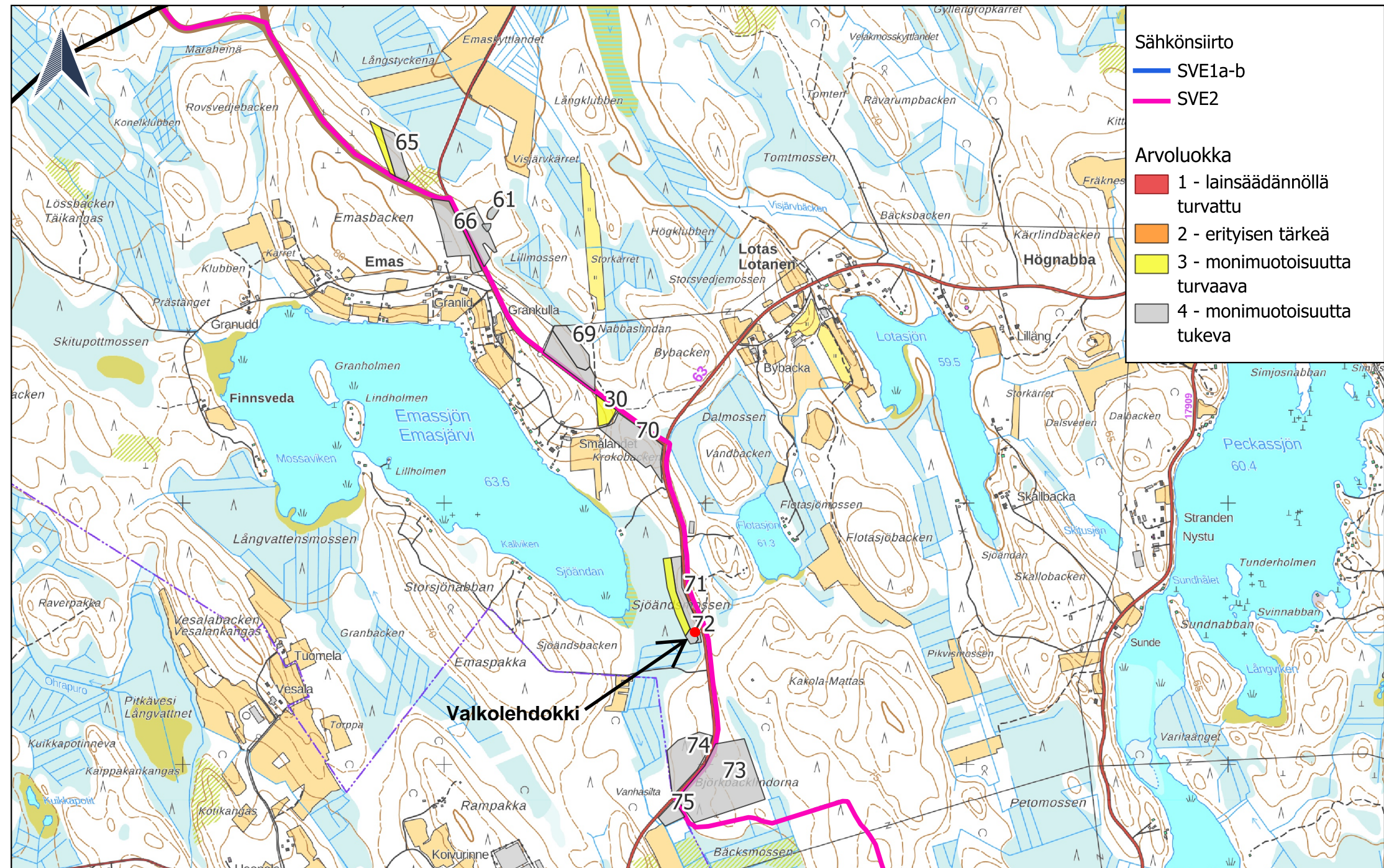
- 1 - lainsäädännöllä turvattu
- 2 - erityisen tärkeä
- 3 - monimuotoisuutta turvaava
- 4 - monimuotoisuutta tukeva



Numeroitujen luontotyyppikuvioiden kuvaukset on esitetty erillisessä liitteessä



© MML 2025: Maastokartta Rejlers Finland Oy: TPo



Sähkösiirto

- SVE1a-b
- SVE2

Arvoluokka

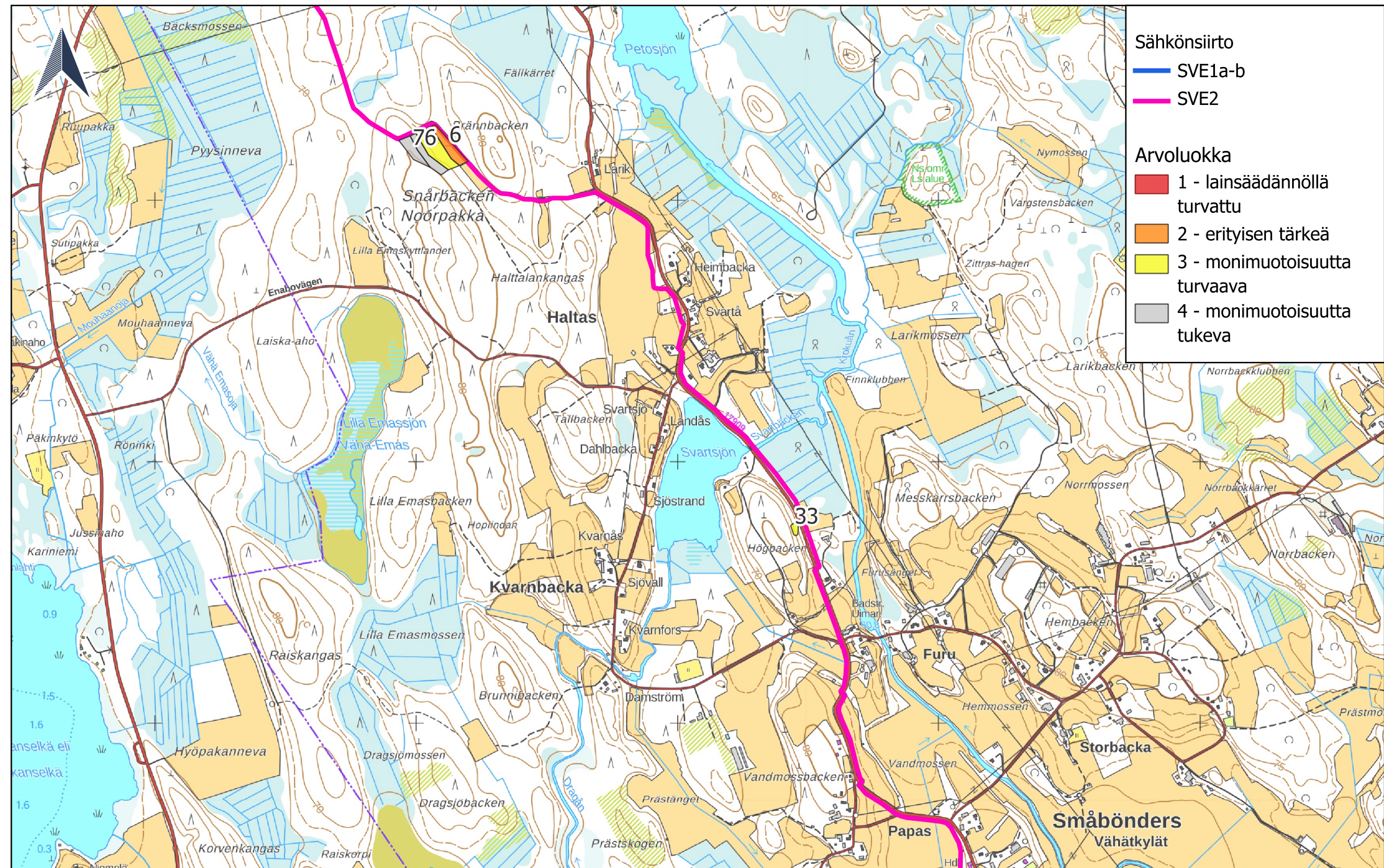
- 1 - lainsäädännöllä turvattu
- 2 - erityisen tärkeä
- 3 - monimuotoisuutta turvaava
- 4 - monimuotoisuutta tukeva



Numeroitujen luontotyyppikuvioiden kuvaukset on esitetty erillisessä liitteessä



© MML 2025: Maastokartta Rejlers Finland Oy: Tpo

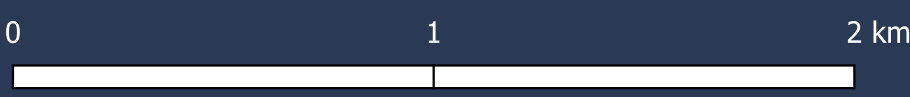


Sähkösiirto

- SVE1a-b
- SVE2

Arvoluokka

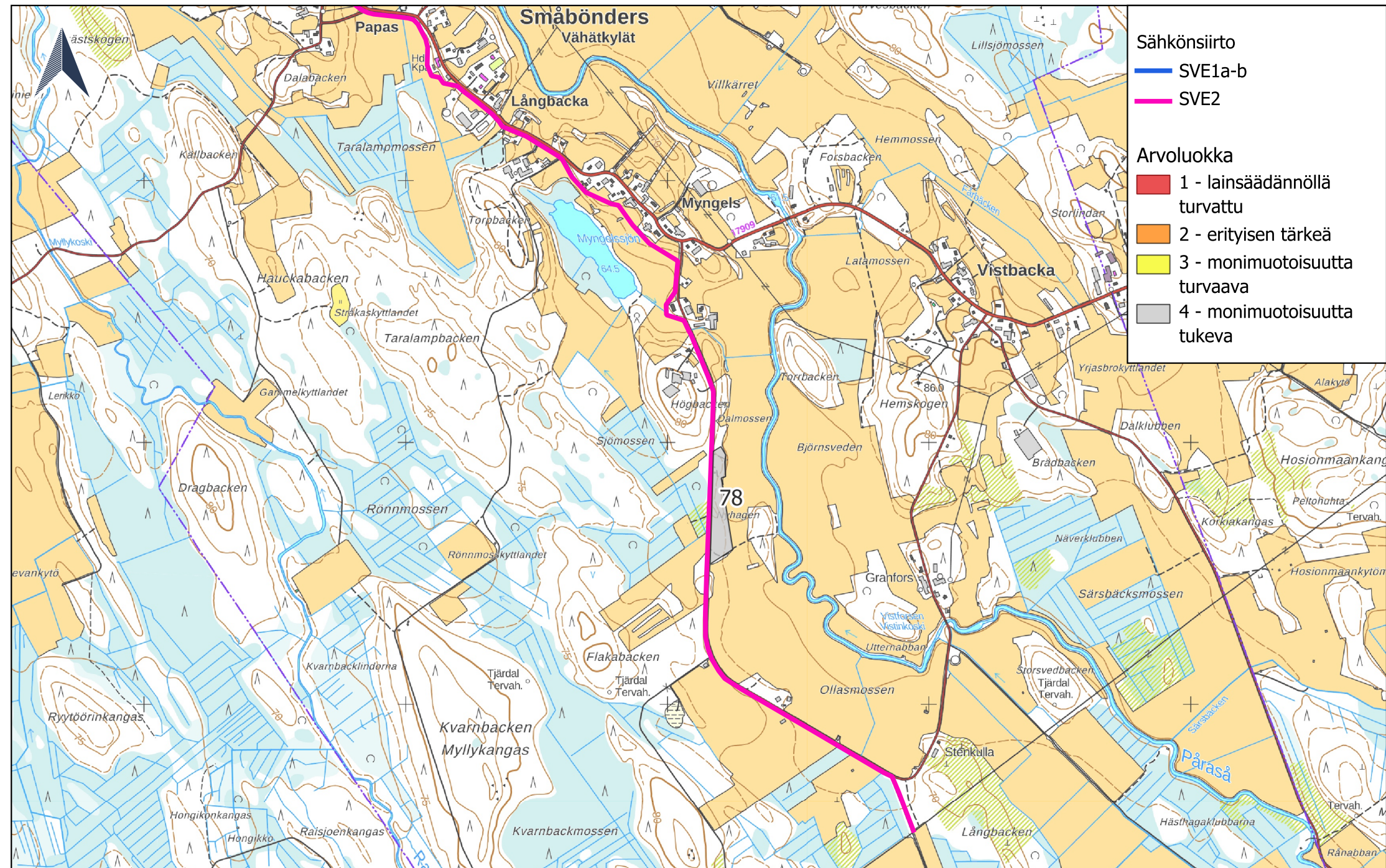
- 1 - lainsäädännöllä turvattu
- 2 - erityisen tärkeä
- 3 - monimuotoisuutta turvaava
- 4 - monimuotoisuutta tukeva



Nuomeroitujen luontotyyppikuvioiden kuvaukset on esitetty erillisessä liitteessä

REJLERS

© MML 2025: Maastokartta Rejlers Finland Oy: TPo

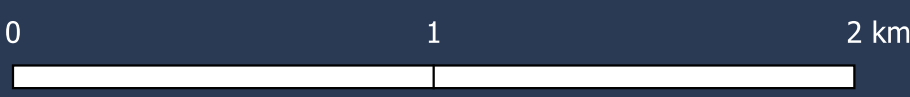


Sähkösiirto

- SVE1a-b
- SVE2

Arvoluokka

- 1 - lainsäädännöllä turvattu
- 2 - erityisen tärkeä
- 3 - monimuotoisuutta turvaava
- 4 - monimuotoisuutta tukeva



Numeroitujen luontotyyppikuvioiden kuvaukset on esitetty erillisessä liitteessä

REJLERS

© MML 2025: Maastokartta Rejlers Finland Oy: Tpo