

## **Bilaga 14**

### **Inventering av häckfågelbeståndet i projektområdet**

Vindkraftspark och elöverföring i Markjärv, Kronoby

Winda Energy Oy

18.3.2025

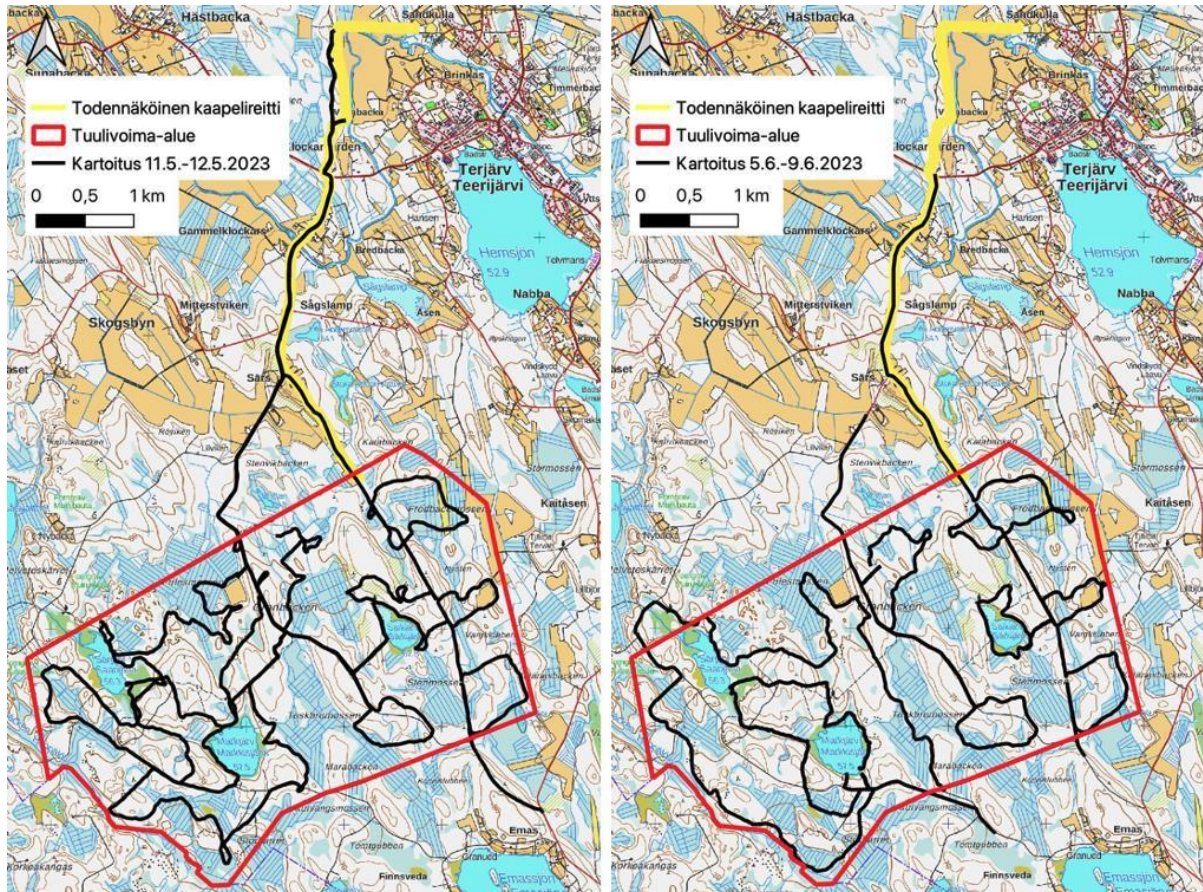
Inventering av fågelbeståndet i Markjärvs  
vindkraftsområde 2023  
**Kronoby**



[www.aallokas.fi](http://www.aallokas.fi)

# 1. Inledning och metoder

Syftet med arbetet var att inventera häckfågelbeståndet i det vindkraftsområde som planerats till Terjärv i Kronoby. Inventeringsområdet omfattar 1 321 hektar. Utöver det faktiska inventeringsområdet inventerades också häckande fåglar vid den sannolika kabelrutten.



**Bild 1.** Områdesavgränsning och sträckor som tillryggalagts under arbetet.

Inventeringen av häckfågelbeståndet genomfördes som en kartläggningstaxering under sammanlagt fem morgnar. Området genomgicks två gånger så att man gick igenom potentiella fågelområden såsom vattendrag, myrar och mogna skogar under båda gångerna (bild 1). Den första rundan genomfördes av två räknare 11–12.5., den andra rundan av två räknare 5.6. och 8–9.6. av en räknare (tabell 1).

Vid taxeringarna koncentrerade man sig på kartläggning av betydande arter och de viktigaste fågelområdena. Vid kartläggningarna registrerades de observerade sjö- och strandfåglar, hotade arter samt andra betydande observationer på ett kartunderlag. Kartläggningarnas tidpunkter var lämpliga för observation av häckande fåglar och taxeringsvädret var bra. Kartläggningstaxeringar visar de viktigaste fågelområdena, men det kan hända att man inte observerar till exempel enskilda rovfågelbon eller hönsfåglares spelplatser.

Fältarbetet utfördes av de erfarna fågelräknarna Esa Aalto (FD), Matti Aalto (FM, DI) och Lassi Kangasmäki. Rapporten upprättades av Lassi Kangasmäki och Matti Aalto.

**Tabell 1. Taxeringsuppgifter.**

Päivämäärä	Klo alku	Klo loppu	Sää keskimäärin	Laskija
11.5.2023	4:12	10:02	3m/s 10 C	Esa, Aalto, Matti Aalto
12.5.2023	3:50	8:45	2m/s 12 C	Esa Aalto, Matti Aalto
5.6.2023	3:10	7:35	3m/s 10 C	Lassi Kangasmäki, Matti Aalto
8.6.2023	3:35	9:00	2m/s 8 C	Esa Aalto
9.6.2023	3:35	7:00	1m/s 9 C	Esa Aalto

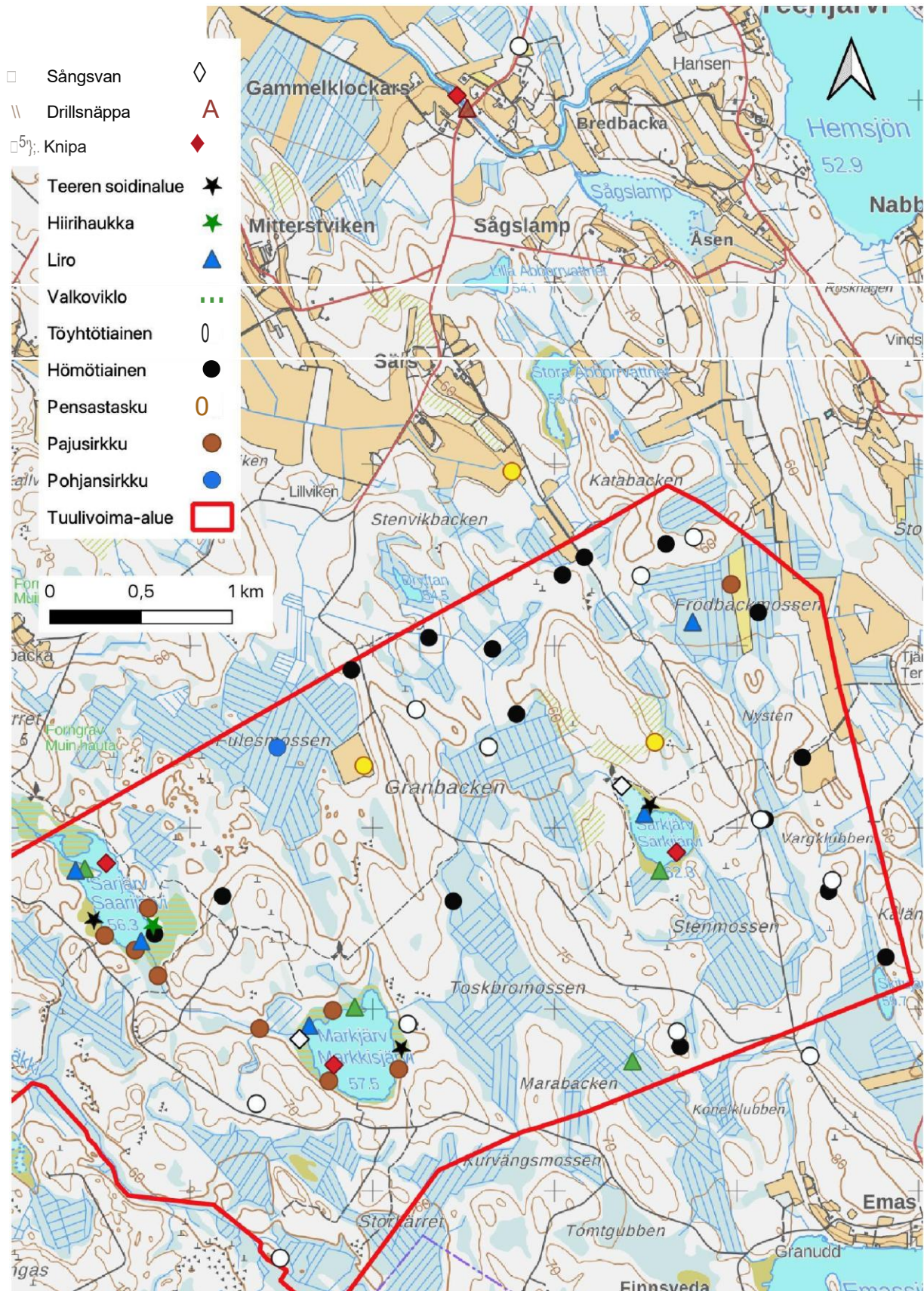
## 2. Häckfågelbestånd

Arterna i området är typiska för regionens ekonomiskogar, karga vattendrag och myrar (tabell 2, bilaga 1). De betydande skogsarterna är i huvudsak arter i mogna barrskogar såsom talltita (EN) ja tofsmes (VU) och ormråk (EN). Talltita och tofsmes samt skogshönsen tjäder, orre och järpe (VU) var relativt talrika trots den kraftiga skogsbruksanvändningen av området. Ormråk observerades en gång lokalt, men det är inte helt klart huruvida ormråken häckar i området.

Vattendragen i området är små, karga och har sumpiga stränder. Av sjöfåglarna häckar här också endast sångsvan, gräsand och knipa. Gluttsnäppa, grönben och trana häckar vid de sumpiga stränderna. Vid stränderna av alla tre insjöar i området observerades orrens lekplatser av betydande storlek. Områdets övriga myrar är dikade och därmed fågelfattiga. Sävspurv (VU) och sävsångare (NT) trivs i synnerhet på svämängarna i mynningen av bäcken i Sarjärvs södra ända.

Latinankielinen nimi	Laji	Status	11.5.2023	12.5.2023	5.6.2023	8.6.2023	9.6.2023	Reviirit	Reviirit (kaapeli)
<i>Cygnus cygnus</i>	Laulujoutsen	dir, eva	4	5	2	3		2	
<i>Anas platyrhynchos</i>	Sinisorsa		3k	9k, 1n		5k		2	
<i>Melanitta nigra</i>	Mustalintu			1					
<i>Bucephala clangula</i>	Telkkä	eva	3k	3k, 2n	2n	1k, 1n		3	1
<i>Tetrastes bonasia</i>	Pyy	VU, dir	6	2	4k, 2n	2		7	1
<i>Tetrao tetrix</i>	Teeri	eva	38k Ä, 8n	9k, 5n	8k	7k, 2n		38	
<i>Tetrao urogallus</i>	Metso	dir, eva	2k	2k		1k		5	
<i>Buteo buteo</i>	Hiirihaukka	VU	1					1	
<i>Grus grus</i>	Kurki	dir	8	6	2	4	4	2	
<i>Numenius arquata</i>	Kuovi	NT			2				
<i>Actitis hypoleucos</i>	Rantasipi	eva	1	1					1
<i>Tringa ochropus</i>	Metsäviklo		2	4	3			6	
<i>Tringa nebularia</i>	Valkoviklo	NT, eva	2	3	1			4	
<i>Tringa glareola</i>	Liro	NT, dir, eva	4	2	1	2		5	
<i>Gallinago gallinago</i>	Taivaanvuohi	NT	3	5	1	1	1	6	
<i>Larus fuscus</i>	Selkälokki	EN, eva	1						
<i>Jynx torquilla</i>	Käenpiika	NT	1					1	
<i>Dryocopus martius</i>	Palokärki	dir	1					1	
<i>Hirundo rustica</i>	Haarapääsky	VU			1	1			1
<i>Motacilla alba</i>	Västäräkki	NT	3		2	1		5	
<i>Saxicola rubetra</i>	Pensastasku	VU			1Ä	2Ä		2	1
<i>Acrocephalus schoenobaenus</i>	Ruokokerttunen	NT			3Ä	3Ä		6	
<i>Poecile montanus</i>	Hömötiainen	EN	8	4	1	6	5	16	
<i>Lophophanes cristatus</i>	Töyhtötiainen	VU	2	1	1	6	3	9	2
<i>Garulus glandarius</i>	Närhi	NT	1	1	1	2	1	4	
<i>Emberiza rustica</i>	Pohjansirkku	NT		1Ä				1	
<i>Emberiza schoeniclus</i>	Pajusirkku	VU	3Ä, 1	4Ä	2Ä			10	

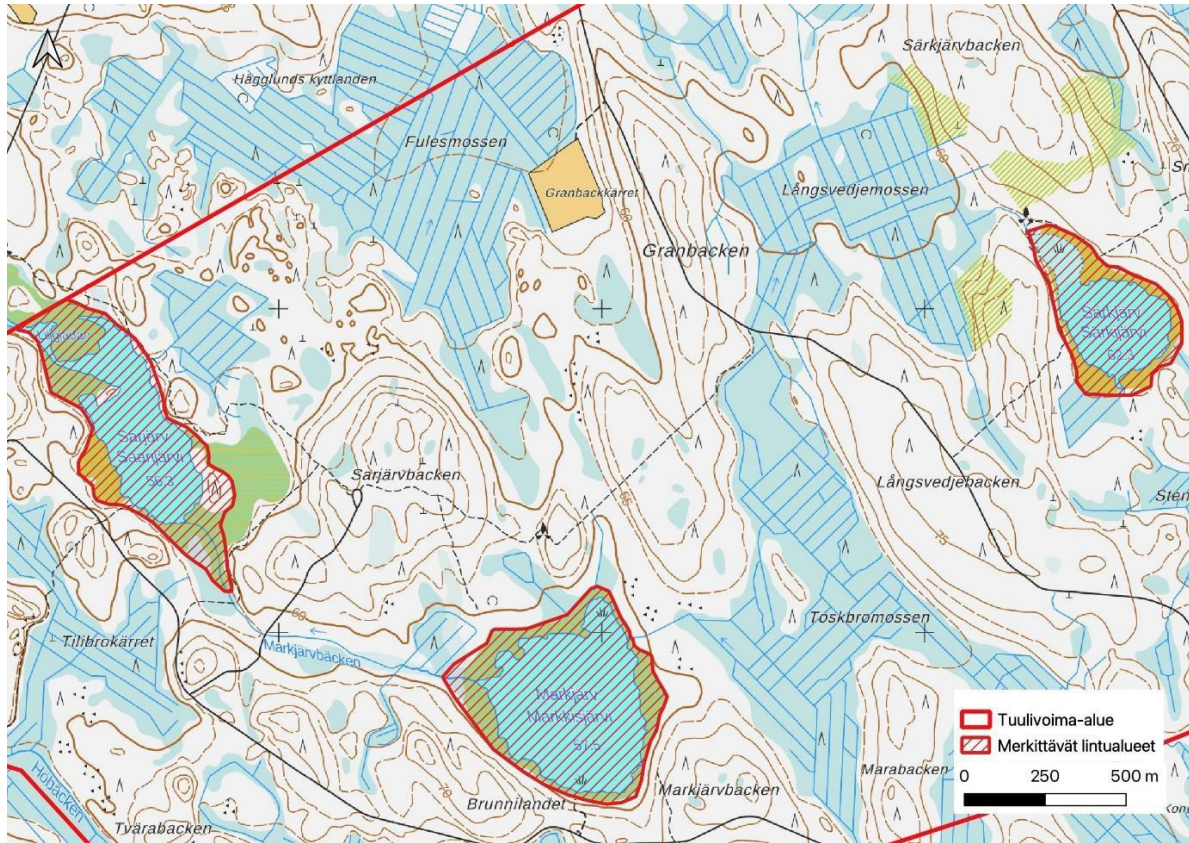
**Tabell 2. De viktigaste observationerna och antalet revir. CR = akut hotad, EN = starkt hotad, VU = sårbar, NT = nära hotad, dir = arter i fågeldirektivets bilaga I, eva = ansvarsart för Finland.**



**Bild 2.** De viktigaste revirobservationerna

### 3. Viktiga fågelområden

De viktigaste fågelområdena är insjöarna med sina strandmyrar (bilderna 3 och 4), vilket urskiljs även i kartan över artobservationerna (bild 2). Man bör ta dessa områden i beaktande vid markanvändningen genom att undvika markanvändning som ändrar objekten.



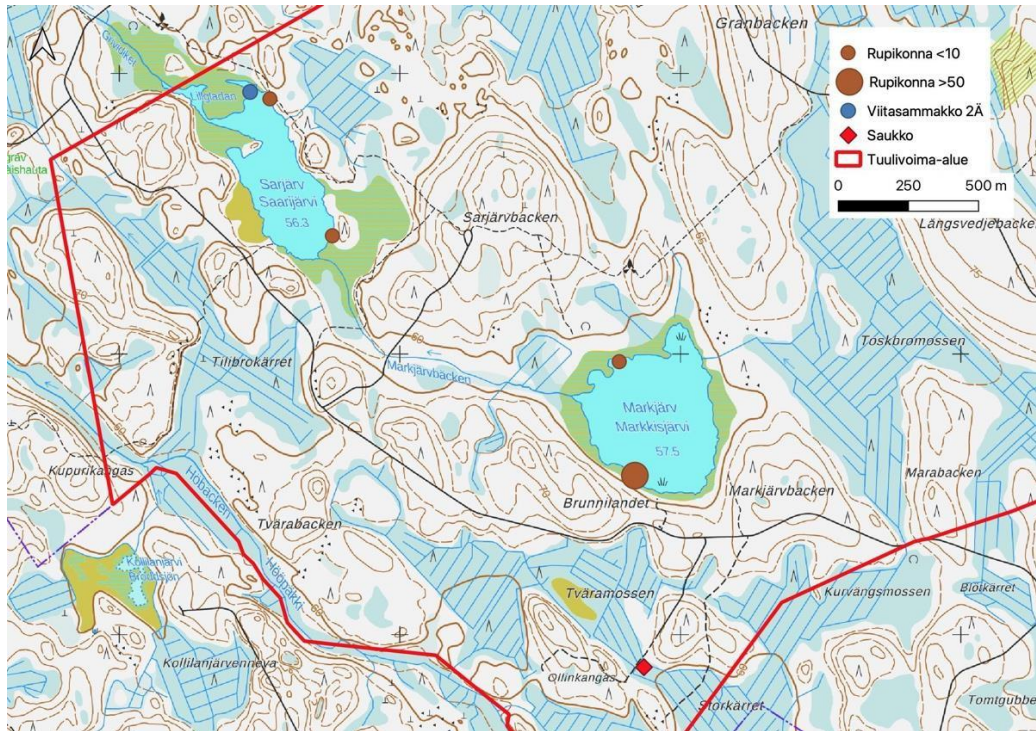
**Bild 3.** De viktigaste fågelområdena



**Bild 4.** Tranans och sångsvanens bon vid Markjärv.

#### 4. Övriga intressanta observationer

I samband med fågelkartläggningarna observerades även andra arter av vilka de viktigaste observationerna var Sarjärvs åkergrödor 12.5. samt en utter i en skogsdike 11.5. (bild 5). Ätminstone Markjärv och Sarjärv är viktiga lekplatser för vanlig padda. Vid Markjärvs sydvästra strand räknade 62 paddor. Utter och åkergroda är arter i bilaga IV i EU:s habitatdirektiv. Det är förbjudet att förstöra eller försvaga deras föröknings- och rastplatser.



**Bild 5.** Övriga betydande artobservationer.

I inventeringsområdet finns några gamla skogar med betydande naturvärden. Vid kartläggningar gjordes dock inga fynd av betydande fågelarter i dessa. Till exempel skogen vid Sarjärvs nordöstra strand och skogen söder om åkern Granbackkärret uppfyller tydligt kriterierna i skogsskyddsprogrammet.

Metso. Den smala strandskogen i Markjärvbäcken är också på samma nivå. Som en skog i den omedelbara närmiljön för en bäck är den ett objekt som enligt skogslagen ska bevaras.

**Bild 6.** Gammal skog söder om åkern Granbackkärret.



## Bilaga 1. Arter som observerats vid kartläggningen av fågelbeståndet 2023.

Species	Art	p = stationär, kiert = kringströvande, m = flyttande
<i>Cygnus cygnus</i>	Sångsvan	p
<i>Anser albifrons</i>	Bläsgås	m
<i>Anas crecca</i>	Kricka	p
<i>Anas platyrhynchos</i>	Gräsand	p
<i>Melanitta nigra</i>	Sjöorre	p
<i>Bucephala clangula</i>	Knipa	p
<i>Tetrastes bonasia</i>	Järpe	p
<i>Tetrao tetrix</i>	Orre	p
<i>Tetrao urogallus</i>	Tjäder	p
<i>Gavia arctica</i>	Storlom	m
<i>Buteo buteo</i>	Ormvråk	p
<i>Grus grus</i>	Trana	p
<i>Numenius arquata</i>	Storskov	p
<i>Calidris pugnax</i>	Brushane	m
<i>Tringa ochropus</i>	Skogssnäppa	p
<i>Tringa nebularia</i>	Gluttsnäppa	p
<i>Tringa glareola</i>	Grönbena	p
<i>Scolopax rusticola</i>	Morkulla	p
<i>Gallinago gallinago</i>	Enkelbeckasin	p
<i>Larus ridibundus</i>	Skrattmås	kiert
<i>Larus fuscus</i>	Silltrut	kiert
<i>Larus argentatus</i>	Gråtrut	kiert
<i>Columba palumbus</i>	Ringduva	p
<i>Cuculus canorus</i>	Gök	p
<i>Jynx torquilla</i>	Göktyta	p
<i>Dryocopus martius</i>	Spillkråka	p
<i>Dendrocopos major</i>	Större hackspett	p
<i>Hirundo rustica</i>	Ladusvala	kiert
<i>Anthus trivialis</i>	Trädpiplärka	p
<i>Anthus pratensis</i>	Ängspiplärka	p
<i>Motacilla alba</i>	Sädesärla	p
<i>Bombycilla garrulus</i>	Sidensvans	p
<i>Troglodytes troglodytes</i>	Gärdsmyg	p
<i>Prunella modularis</i>	Järnsparv	p
<i>Erithacus rubecula</i>	Rödhake	p
<i>Phoenicurus phoenicurus</i>	Rödstjört	p
<i>Saxicola rubetra</i>	Buskskvätta	p
<i>Turdus merula</i>	Koltrast	p

Turdus pilaris	Björktrast	p
Turdus philomelos	Taltrast	p
Turdus iliacus	Rödvingetrast	p
Turdus viscivorus	Dubbeltrast	p
Acrocephalus schoenobaenus	Sävsångare	p
Sylvia curruca	Ärtsångare	p
Sylvia communis	Törnsångare	p
Sylvia borin	Trädgårdssångare	p
Sylvia atricapilla	Svarthätta	p
Phylloscopus sibilatrix	Grönsångare	p
Phylloscopus collybita	Gransångare	p
Phylloscopus trochilus	Lövsångare	p
Regulus regulus	Kungsfågel	p
Muscicapa striata	Grå flugsnappare	p
Ficedula hypoleuca	Svartvit flugsnappare	p
Cyanistes caeruleus	Blåmes	p
Parus major	Talgoxe	p
Periparus ater	Svartmes	p
Lophophanes cristatus	Tofsmes	p
Poecile montanus	Talltita	p
Certhia familiaris	Trädkrypare	p
Garrulus glandarius	Nötskrika	p
Corvus monedula	Kaja	p
Corvus corone cornix	Kråka	p
Corvus corax	Korp	p
Fringilla coelebs	Bofink	p
Fringilla montifringilla	Bergfink	p
Carduelis spinus	Grönsiska	p
Loxia curvirostra	Mindre korsnäbb	p
Pyrrhula pyrrhula	Domherre	p
Emberiza citrinella	Gulspurv	p
Emberiza rustica	Videsparv	p
Emberiza schoeniclus	Sävparv	p